



# Condado de Sonoma Proceso de Redistribución de Distritos 2021

# Cronología de Redistribución de Distritos

## Parte I

Fecha	Tipo	Evento
28 de Junio	ARC	Reunión inicial de ARC, resumen de redistribución
26 de Julio	ARC	Taller para recibir comentarios del público sobre las comunidades de interés y otras prioridades de mapeo de la comunidad, resumen de herramientas de mapeo
23 de Agosto	ARC	Primera Audiencia Oficial para recibir comentarios del público sobre las comunidades de interés y otras prioridades de mapeo de la comunidad, capacitación en herramientas de mapeo
<i>Julio - Septiembre</i>		<i>El público comienza a redactar mapas basados en los totales estimados de población</i>
<i>16 de Agosto</i>		<i>La Oficina del Censo publica los datos del censo de 2020</i>
<i>Cuatro a seis semanas después</i>		<i>Se publicarán los datos oficiales de redistribución de distritos de California.</i>

# Cronología de Redistribución de Distritos

## Parte II

Date	Tipo	Evento
5 de Octubre	BOS	Audiencia para revisar los datos de 2020 y los distritos existentes para el equilibrio de la población
<i>8 de Octubre</i>		<i>Fecha límite para el borrador inicial de mapas del público</i>
18 de Octubre	ARC	Presentación de borradores de mapas, identificar 3-5 mapas de enfoque, dirección en cualquier modificación del mapa
22 & 25 de Octubre	ARC	Talleres para recibir la opinión del público sobre los mapas de enfoque
2 de Noviembre	BOS	Segunda audiencia oficial para revisar los mapas de enfoque de ARC y proporcionar orientación sobre las modificaciones de mapas, si las hubiera.
16 de Noviembre	BOS	Tercera audiencia oficial para identificar el mapa preferido y proporcionar la dirección de las modificaciones del mapa, si las hubiera.
7 de Noviembre		Cuarta Audiencia Oficial para adoptar el mapa por resolución (SB 594) o introducir la ordenanza
14 de Diciembre	BOS	Ordenanza a adoptar (si no se adopta por resolución)
15 de Diciembre		Plazo legal para adoptar el mapa

# Reglas y Metas

## 1. Leyes Federales

- ❑ Población Igual
- ❑ Ley Federal de Derechos De Voto
- ❑ Sin Restricciones Raciales



## 2. Criterios para Condados en California

1. **Geográficamente Contiguo**
2. **Vecindarios indivisos y “comunidades de interés”**  
(Áreas geográficas socioeconómicas que deben mantenerse juntas)
3. **Ciudades**
4. **Limites fácilmente indentificables**
5. **Compacto**  
(No omita un grupo de personas para llegar a un grupo de personas más distante)

### *Prohibido:*

*“No favorecerá ni discriminará a un partido político.”*

## 3. Principios Tradicionales Adicionales

- ❑ **Minimizar los votantes desplazados a años electorales diferentes**
- ❑ **Respetar las elecciones de los votantes**
- ❑ **Crecimiento demográfico del futuro**
- ❑ **Preservar el centro de los distritos existentes**

# Definiendo Vecindarios

**Primera Pregunta: ¿cuál es tu vecindario?**

**Segunda Pregunta: ¿cuáles son sus límites geográficos?**

**Ejemplos de entidades físicas que definen un límite de un vecindario:**

- ❑ Líneas divisorias naturales del vecindario, como carreteras o carreteras principales, ríos, canales y colinas
- ❑ Áreas alrededor de parques o escuelas
- ❑ Otros puntos de referencia del vecindario

**En ausencia de testimonio público, los registros de planificación y otros documentos similares pueden proporcionar definición.**



# Definiendo Comunidades de Interés

## Primera Pregunta: ¿qué define a tu comunidad?

- Área geográfica
- Problema o característica compartida
  - ▣ *Interés social o económico compartido*
  - ▣ *Impactado por las políticas del condado*
- Cuéntanos "la historia de tu comunidad"

## Segunda Pregunta:

¿Se beneficiaría esta comunidad de ser "incluida dentro de un solo distrito con el propósito de su representación efectiva y justa"?

- ¿O se beneficiaría más tener múltiples representantes?

*Las definiciones de Comunidades de Interés no pueden incluir relaciones con partidos políticos, titulares o candidatos políticos.*

# Mapeo Público y Herramientas de Mapas

- Diferentes herramientas para diferentes propósitos
- Diferentes herramientas para diferentes niveles de habilidad técnica e interés
  - *Sencilla mapa de "aprende sobre tu comunidad"*
  - *Sencilla herramienta de "revisar borradores de mapas"*
  - *Herramienta fácil de usar para "Dibuja tu vecindario"*
  - *Herramientas sencillas basadas en Papel y Excel de "Dibujar un mapa de borrador"*
  - *Potente herramienta de "Dibujar un mapa de borrador"*

# Mapa de la Historia

- Fácil de usar "historia" de datos demográficos y otros datos
  - ▣ *Similar a PowerPoint, pero interactivo*
  - ▣ *Se utiliza para identificar "comunidades de interés"*
  - ▣ *Ejemplo: Condado de Sacramento*

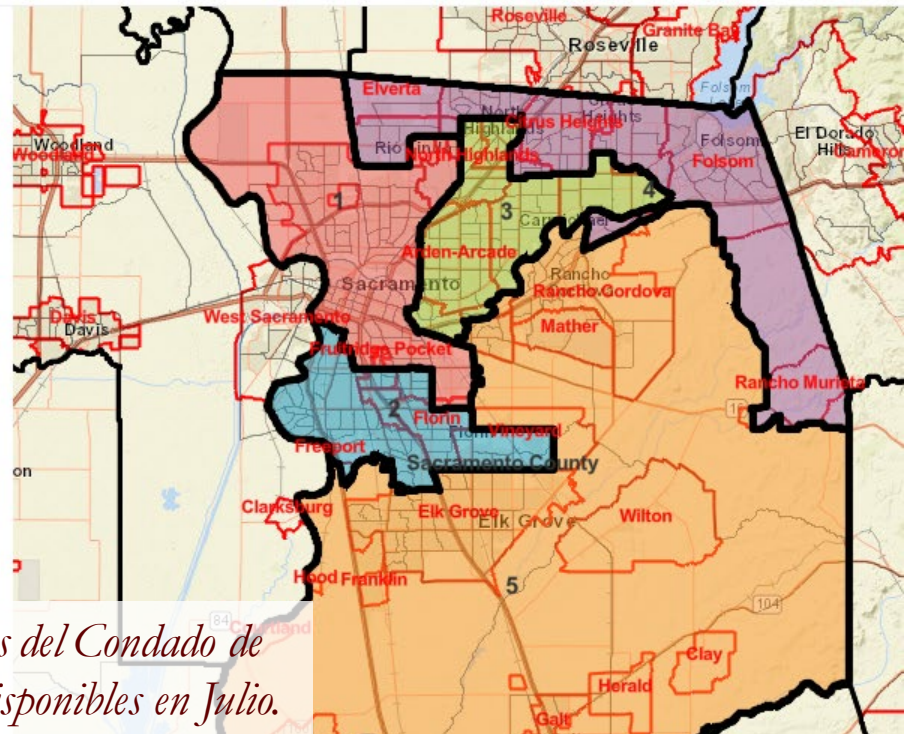
## Sacramento County

This map presents an overview of the political jurisdictions of Sacramento County

All layers

Places & unincorporated areas

Census Geography



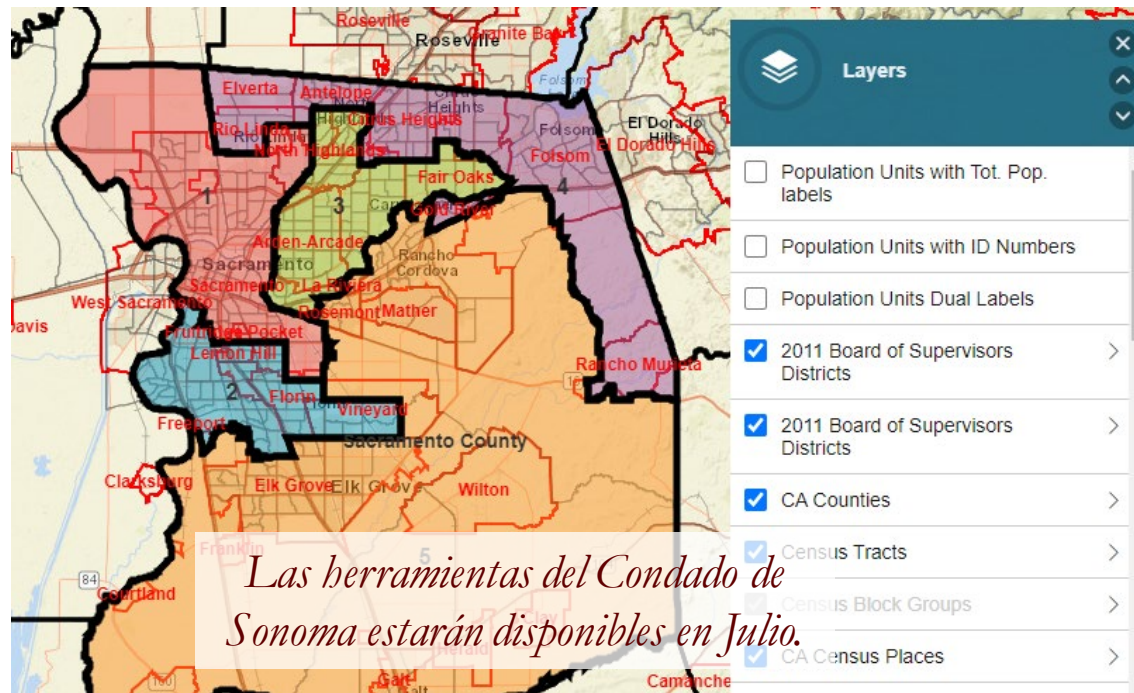
*Las herramientas del Condado de Sonoma estarán disponibles en Julio.*



# Herramienta de Revisión de Mapa Simple

## □ Mapa Interactivo en Línea

- ▣ *ESRI's "ArcGIS En Línea" – similar a Google Maps en facilidad de uso*
- ▣ *Se utiliza para revisar, analizar y comparar mapas, no para crearlos*
- ▣ *Incluye superposiciones de "comunidad de interés" y otros datos de Mapa de la Historia*
- ▣ *Ejemplo: Condado de Sacramento*



# Herramienta de Dibujo de Mapa Simple

## “Kit de Participación Pública” en papel

- Para aquellos sin acceso a Internet o que prefieren el papel
- Solo recuentos de población total - sin números demográficos
- Las unidades geográficas serían distritos, CDP's y ciudades más pequeñas
- Ejemplo: Condado de Sacramento

## Sacramento County 2021 Redistricting

### Public Participation Kit

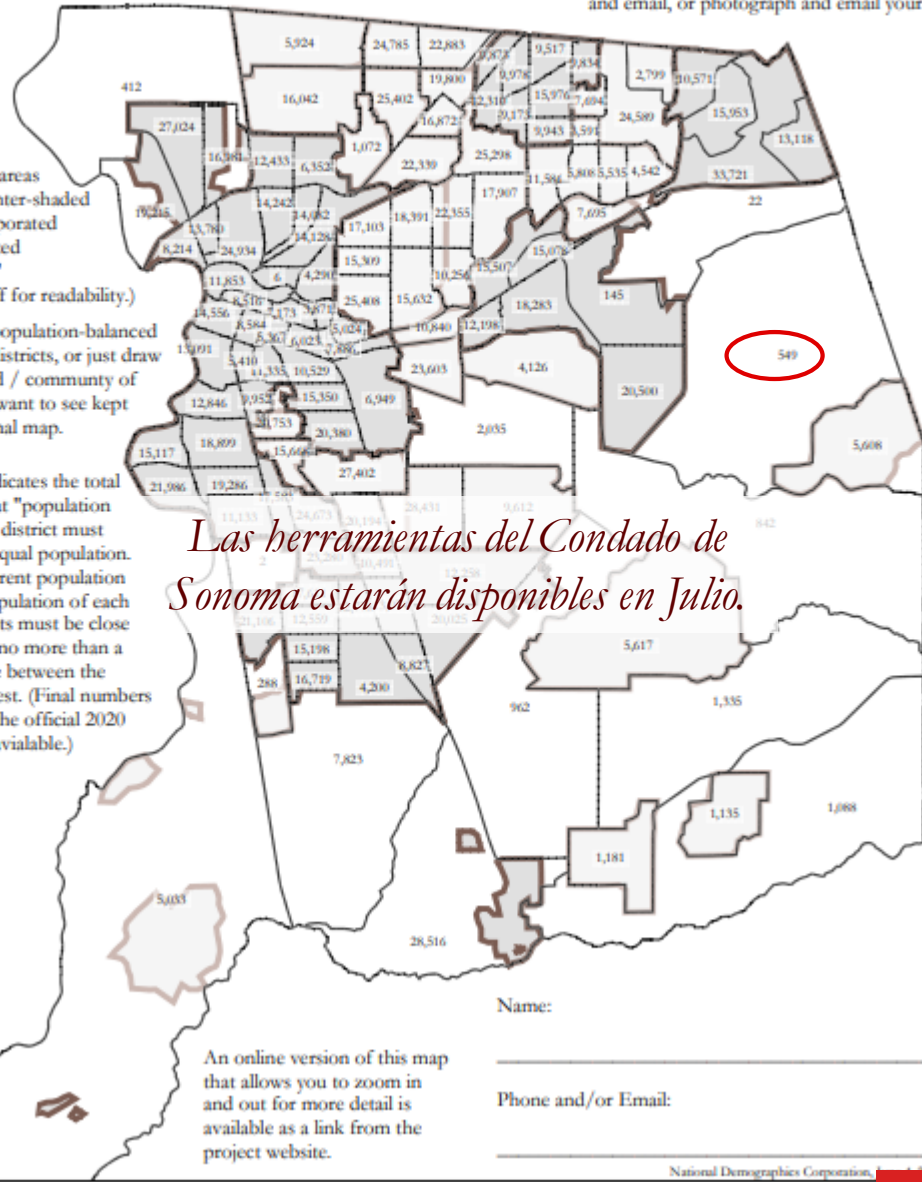
### Total Population Numbers by Population Unit

Please use a thick dark-colored pen to draw your map, then submit it at the County Administrative Center or by email to [Redistricting@sacounty.net](mailto:Redistricting@sacounty.net). You can hand-deliver, mail, fax, scan and email, or photograph and email your map.

The dark-shaded areas are cities. The lighter-shaded areas are unincorporated "Census Designated Places, or CDPs." (Labels are left off for readability.)

You can draw a population-balanced proposed set of districts, or just draw the neighborhood / community of interest that you want to see kept together in the final map.

Each number indicates the total population of that "population unit" area. Each district must have essentially equal population. According to current population estimates, the population of each of the five districts must be close to 307,891, with no more than a 30,789 difference between the largest and smallest. (Final numbers may differ once the official 2020 Census data are available.)



*Las herramientas del Condado de Sonoma estarán disponibles en Julio.*

Name: \_\_\_\_\_

Phone and/or Email: \_\_\_\_\_

An online version of this map that allows you to zoom in and out for more detail is available as a link from the project website.

National Demographics Corporation, © 2021

# Herramienta de Dibujo de Mapa Simple + Suplemento de Excel

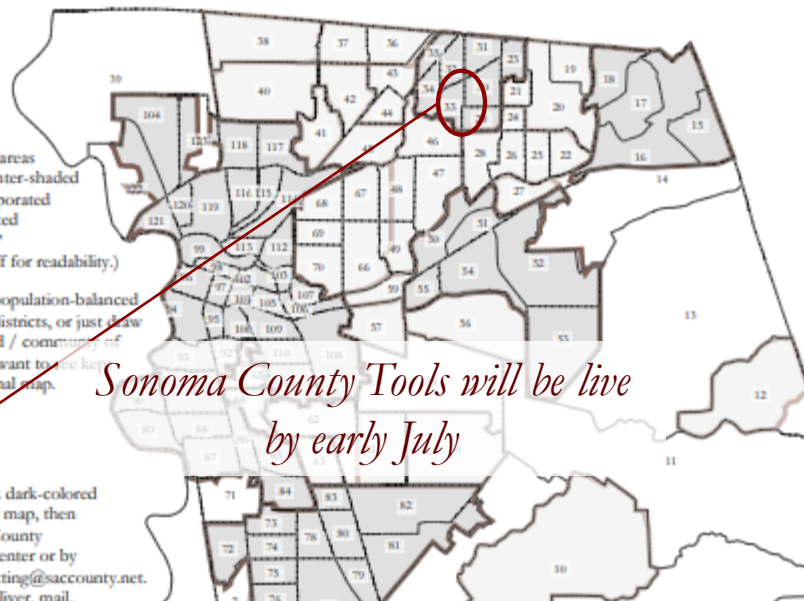
## Kit de Participación Pública

- Para aquellos que conocen Excel y no desean utilizar herramientas en línea
- Agrega datos de CVAP
- Excel hace las cuentas
- Las unidades geográficas serían distritos, CDP's y ciudades más pequeñas
- Ejemplo: Condado de Sacramento

### Sacramento County 2021 Redistricting

Public Participation Kit  
Population Unit ID Numbers

Use this map with the Microsoft Excel kit supplement.



The dark-shaded areas are cities. The lighter-shaded areas are unincorporated "Census Designated Places, or CDPs." (Labels are left off for readability.)

You can draw a population-balanced proposed set of districts, or just draw the neighborhood / community of interest that you want to use together in the final map.

Please use a thick dark-colored pen to draw your map, then submit it at the County Administrative Center or by email to Redistricting@sacounty.net. You can hand-deliver, mail, fax, scan and email, or and email your map.

*Sonoma County Tools will be live by early July*

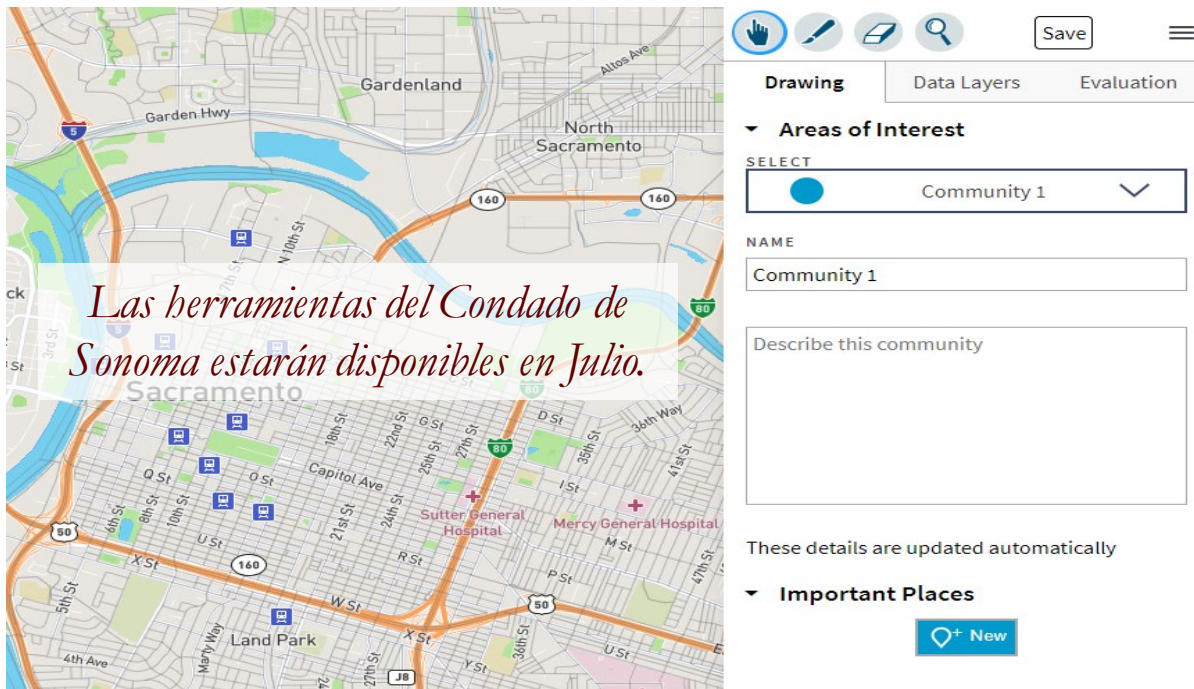
Excel interface showing the 'Lake Forest 5-district Kit\_ENG.xlsx' file. The ribbon includes File, Home, Insert, Page Layout, Formulas, Data, Review, View, Help, and Acrobat. The Home ribbon is active, showing Font, Paragraph, and Alignment groups. The spreadsheet shows columns for District, Unit, Total Population, Voting Age Population, Citizen Voting Age Population, and Nov. 2014 Registration. A red circle highlights the 'District' and 'Unit' columns in the first row.

		Ideal population: 15,314																	
1		Subs by District Assigned																	
2		City of San Buenaventura 2017 Public Participation Kit																	
3		enter your name here																	
4																			
5																			
6																			
7		County							Percentages										
Group	Category	1	2	3	4	5	6	7	Unassigned	Total	1	2	3	4	5	6	7	Unassigned	Total
8	Tot. Pop.	0	0	0	0	0	0	0	107,197	107,197									
9	Dem/Lean Dem	-15,314	-15,314	-15,314	-15,314	-15,314	-15,314	-15,314			-100%	-100%	-100%	-100%	-100%	-100%	-100%		0.00%
10	Hisp	0	0	0	0	0	0	0	34,182	34,182	#DIV/0!	#DIV/0!	#DIV/0!	#DIV/0!	#DIV/0!	#DIV/0!	#DIV/0!		32%
11	NH Wht	0	0	0	0	0	0	0	64,294	64,294	#DIV/0!	#DIV/0!	#DIV/0!	#DIV/0!	#DIV/0!	#DIV/0!	#DIV/0!		60%
12	NH Blk	0	0	0	0	0	0	0	1,919	1,919	#DIV/0!	#DIV/0!	#DIV/0!	#DIV/0!	#DIV/0!	#DIV/0!	#DIV/0!		2%
13	NH Asn	0	0	0	0	0	0	0	4,520	4,520	#DIV/0!	#DIV/0!	#DIV/0!	#DIV/0!	#DIV/0!	#DIV/0!	#DIV/0!		4%
14	Total CVAP	0	0	0	0	0	0	0	83,990	83,990									
15	Hisp	0	0	0	0	0	0	0	22,928	22,928	#DIV/0!	#DIV/0!	#DIV/0!	#DIV/0!	#DIV/0!	#DIV/0!	#DIV/0!		21%
16	NH Wht	0	0	0	0	0	0	0	53,657	53,657	#DIV/0!	#DIV/0!	#DIV/0!	#DIV/0!	#DIV/0!	#DIV/0!	#DIV/0!		59%
17	NH Blk	0	0	0	0	0	0	0	3,403	3,403	#DIV/0!	#DIV/0!	#DIV/0!	#DIV/0!	#DIV/0!	#DIV/0!	#DIV/0!		2%
18	NH Asn	0	0	0	0	0	0	0	7,763	7,763	#DIV/0!	#DIV/0!	#DIV/0!	#DIV/0!	#DIV/0!	#DIV/0!	#DIV/0!		7%
19	Total CVAP	0	0	0	0	0	0	0	18,936	18,936									
20	Hisp	0	0	0	0	0	0	0	52,843	52,843	#DIV/0!	#DIV/0!	#DIV/0!	#DIV/0!	#DIV/0!	#DIV/0!	#DIV/0!		49%
21	NH Wht	0	0	0	0	0	0	0	110,000	110,000	#DIV/0!	#DIV/0!	#DIV/0!	#DIV/0!	#DIV/0!	#DIV/0!	#DIV/0!		85%
22	NH Blk	0	0	0	0	0	0	0	2,630	2,630	#DIV/0!	#DIV/0!	#DIV/0!	#DIV/0!	#DIV/0!	#DIV/0!	#DIV/0!		2%
23	NH Asn	0	0	0	0	0	0	0	63,996	63,996	#DIV/0!	#DIV/0!	#DIV/0!	#DIV/0!	#DIV/0!	#DIV/0!	#DIV/0!		60%
24	Total Reg	0	0	0	0	0	0	0	13,374	13,374									
25	Nov 2014	0	0	0	0	0	0	0	1,100	1,100	#DIV/0!	#DIV/0!	#DIV/0!	#DIV/0!	#DIV/0!	#DIV/0!	#DIV/0!		8%
26	Registration	0	0	0	0	0	0	0	463	463	#DIV/0!	#DIV/0!	#DIV/0!	#DIV/0!	#DIV/0!	#DIV/0!	#DIV/0!		3%
27	Hispanic	0	0	0	0	0	0	0	30,448	30,448	#DIV/0!	#DIV/0!	#DIV/0!	#DIV/0!	#DIV/0!	#DIV/0!	#DIV/0!		23%
28	Total Votes	0	0	0	0	0	0	0	4,317	4,317									
29	Nov 2014	0	0	0	0	0	0	0	1,473	1,473	#DIV/0!	#DIV/0!	#DIV/0!	#DIV/0!	#DIV/0!	#DIV/0!	#DIV/0!		3%
30	Hispanic	0	0	0	0	0	0	0	181	181	#DIV/0!	#DIV/0!	#DIV/0!	#DIV/0!	#DIV/0!	#DIV/0!	#DIV/0!		0%
31	Hispanic	0	0	0	0	0	0	0	164	164	#DIV/0!	#DIV/0!	#DIV/0!	#DIV/0!	#DIV/0!	#DIV/0!	#DIV/0!		0%



# DistritoR

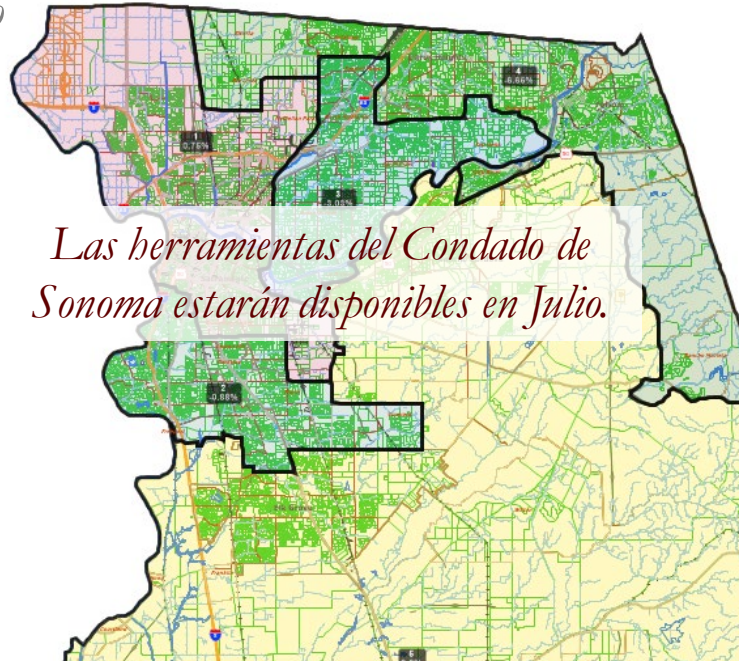
- Enfoque de "Dibuje su comunidad de interés"
  - ▣ También incluye una sencilla herramienta de mapeo de distritos
  - ▣ Sólo disponible en inglés
  - ▣ Ejemplo: Condado de Sacramento
  - ▣ Opciones externas similares: [Representable.org](http://Representable.org), [DrawMyCACommunity.org](http://DrawMyCACommunity.org)



# Caliper's "Maptitud en Línea"

## □ Base de Datos Completa, Poderosa Herramienta de Mapeo en Línea

- *Herramienta en línea potente, común y rica en datos*
- *Seis opciones de idioma: inglés, español, portugués, vietnamita, mandarín y coreano*
- *Ejemplo: Condado de Sacramento*
- *Guía de inicio rápido*



# Alcance Comunitario

- Alcance extenso destinando a involucrar a las personas en audiencias y en línea
- Sitio Web: [sonomacounty.ca.gov/redistricting](https://sonomacounty.ca.gov/redistricting)
- Medios de Comunicación
- Boletines del Condado y Actualizaciones
- Correo Electrónico: [redistricting2021@sonoma-county.org](mailto:redistricting2021@sonoma-county.org)