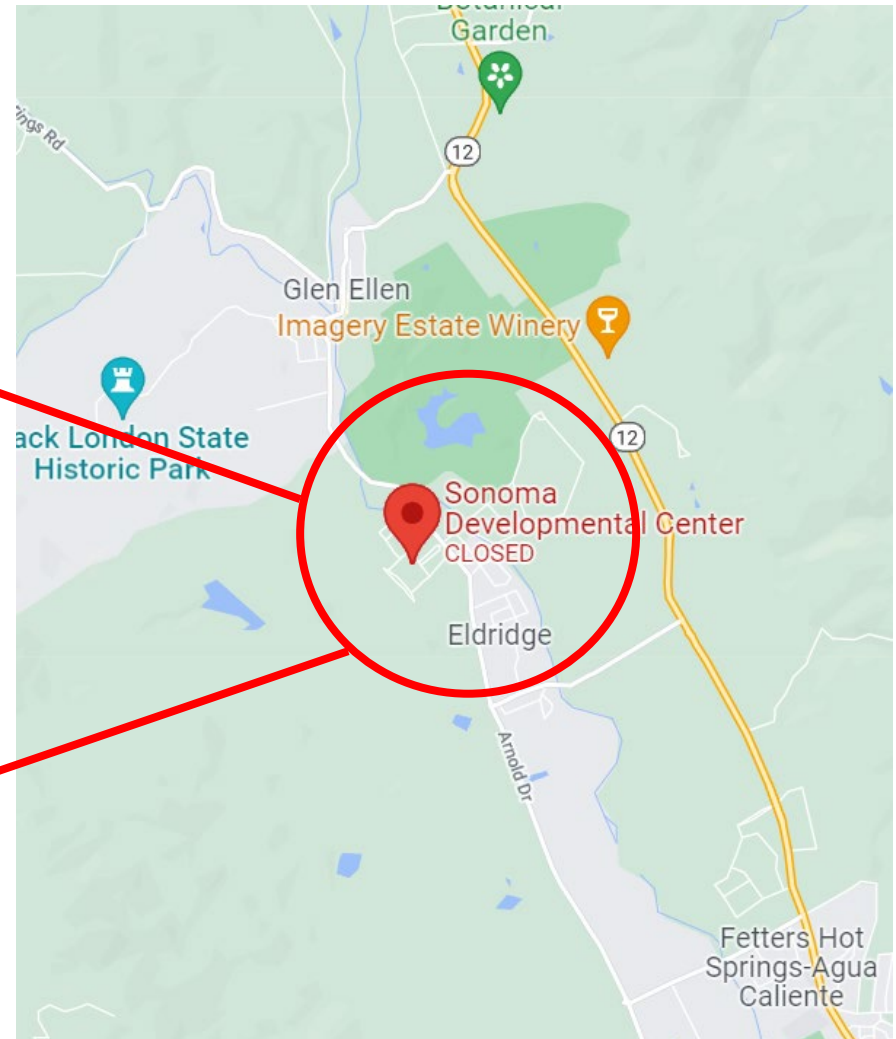
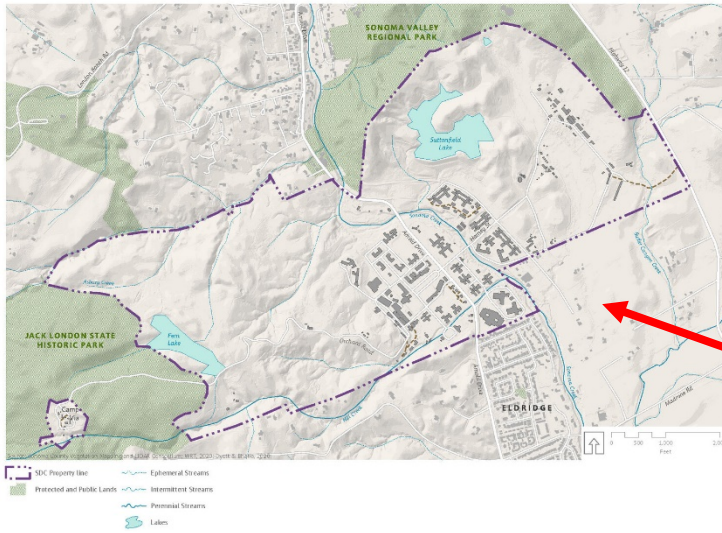


# Sonoma Developmental Center

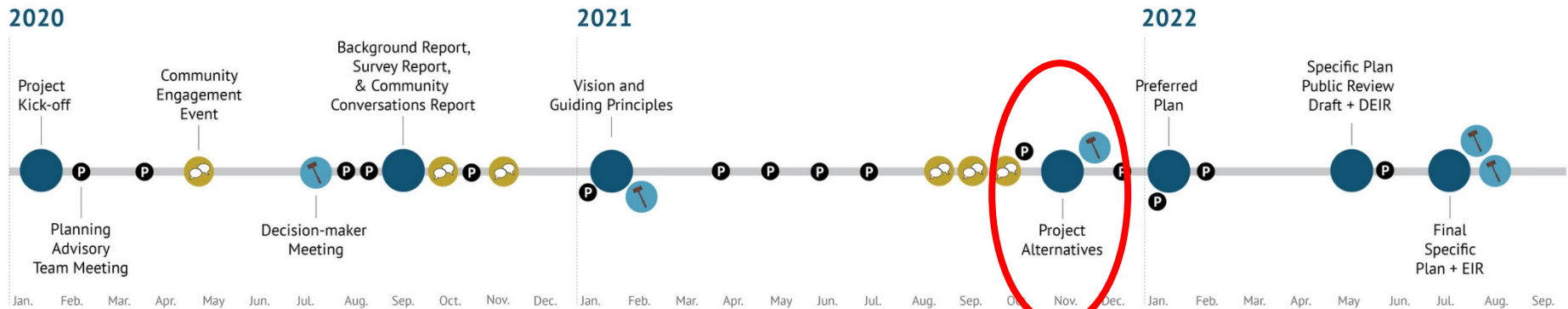


# What is happening with the Sonoma Developmental Center site, known also as the SDC? (¿Que esta sucediendo en el Sonoma Developmental Center, conocido como la SDC?)



# Project Timeline (Cronologia del Proyecto)

## SDC Specific Plan Timeline

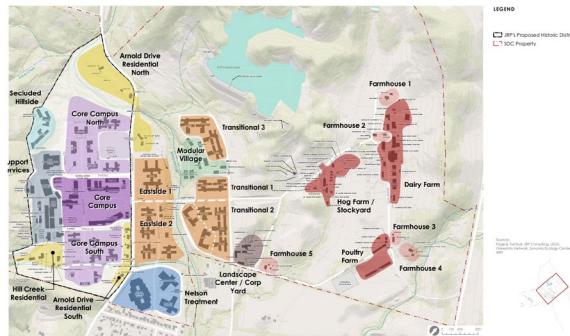


**We are currently in the Project Alternatives stage**

**(Estamos en la etapa de las alternativas de Proyecto)**

# What is the plan for this site? (¿Cuál es el plan para esta propiedad?)

Figure 8-1: Draft Character Areas - September 7, 2017



**Land Use  
(uso de terreno)**

**Transportation and Mobility  
(transporte y movilidad)**

**Economic Development  
(desarrollo economico)**

**Historic Preservation  
(preservacion historica)**

**Natural and Open Space  
Preservation  
(preservacion natural)**



# Why is it important that you participate? (¿Por qué es importante que participe?)

- 1) Sonoma Developmental Center reuse is an opportunity to enhance what makes the Sonoma Valley great for future generations. (El reusó del sitio de Sonoma Developmental Center es una oportunidad para mejorar el Valle de Sonoma para generaciones futuras. )
- 2) We care about Sonoma Valley, and your comments and feedback is critical to achieving the best project posible. (El Valle de Sonoma es una región importante, y sus comentarios y opiniones son necesarios para tener el mejor proyecto posible en el sitio de la SDC.)
- 3) Your feedback is essential to creating a Specific Plan that represents the entire Sonoma Valley community. (Sus comentarios y opiniones son esencial para crear un plan específico para la SDC que representa la comunidad del Valle de Sonoma. )

# How can you get involved? (¿Cómo se puede involucrar la comunidad?)

- Visit our website (Visite nuestro sitio de web)
  - At [www.sdcspecificplan.com](http://www.sdcspecificplan.com) (En Español: [www.sdcplanespecifico.com](http://www.sdcplanespecifico.com))
- Community workshops (Talleres públicos):
  - General Workshop: **Saturday, November 13, 2021 on ZOOM @ 10:00am** (Taller general publico: **Sábado, Noviembre 13, 2021 por ZOOM @ 10:00am**)
  - Spanish Workshop: **Tuesday, November 16, 2021 at St. Leo's Church @ 5:30pm** (Taller en español: **Martes, Noviembre 16, 2021 en la Iglesia St. Leo's @ 5:30pm**)
- For more information, contact Irving Huerta via email at (Para mas información, puede comunicarse con Irving Huerta por): [Irving.Huerta@sonoma-county.org](mailto:Irving.Huerta@sonoma-county.org) or at (707) 565- 2336.

