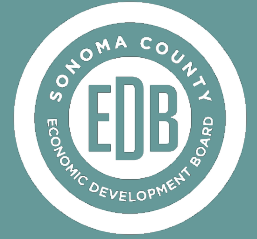


July  
-  
12  
-  
2023

Sonoma MAC

YOUR BUSINESS  
PARTNER



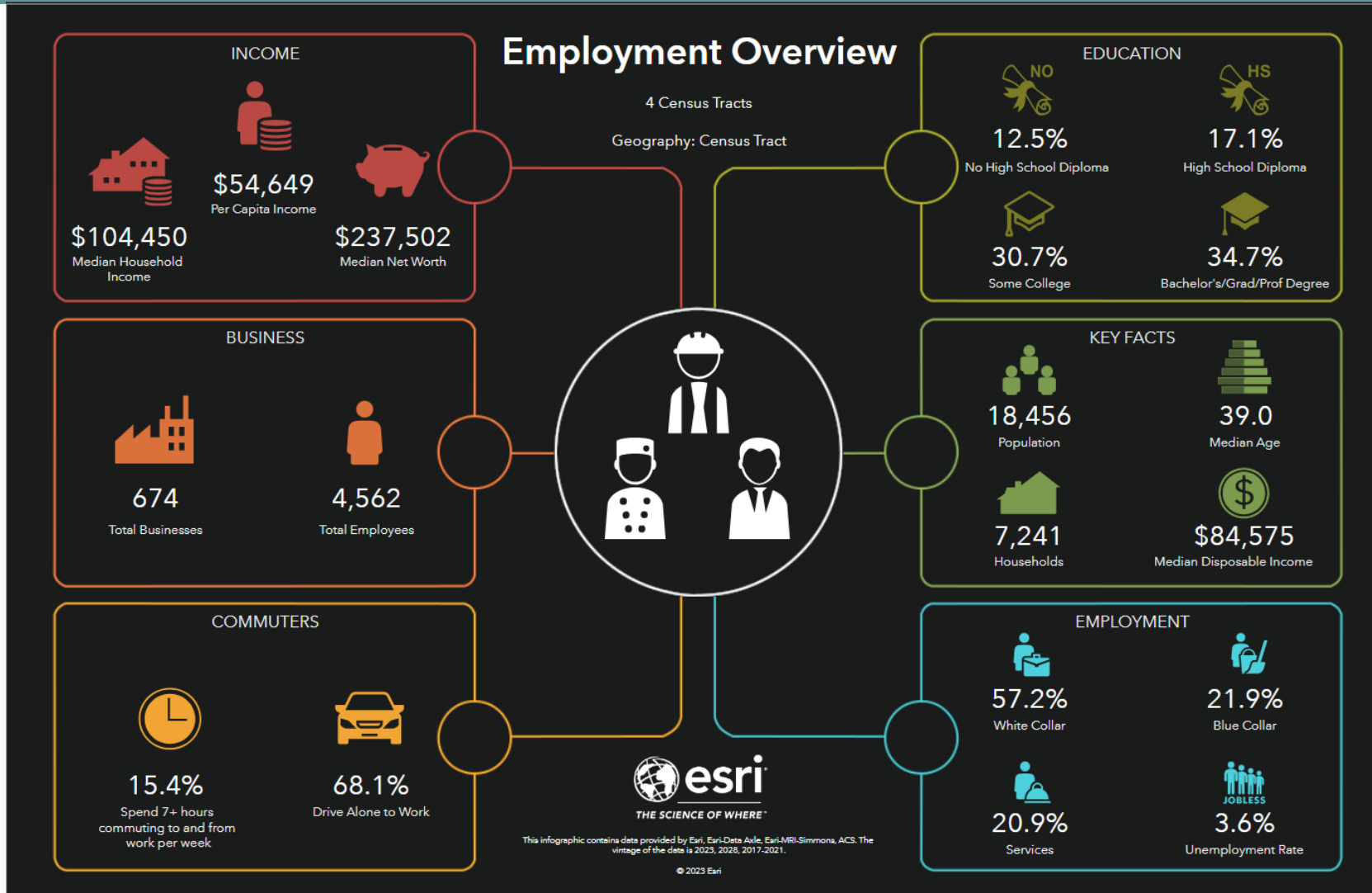
# Sonoma County Economic Development Board



[www.SonomaEDB.org](http://www.SonomaEDB.org)

# Economic Overview | Resumen Económico

YOUR BUSINESS  
PARTNER



[www.SonomaEDB.org](http://www.SonomaEDB.org)

# Economic Overview

## Resumen Económico

YOUR BUSINESS  
PARTNER



- **674 businesses**
  - Largest sectors: **Retail Trade** (13.7%), **Pro/Sci/Tech services** (11.6%), **Food Service** (8.9%)
  - Smallest sectors: **Healthcare** (.6%), **Motor Vehicles** (.6%), & **Home furnishing** (.7%)
- Median After Tax Income: **\$84,575**
- **\$1,793** Median Gross Rent
- **\$812,046** Median Home Value (13% higher than CA)
- Key Annual **Household Spending**:
  - **Travel**: \$2,848
  - **Healthcare**: \$8,783
  - **Entertainment**: \$4,732

- **674 negocios**
  - Sectores más grandes:
    - **Comercio al por menor** (13.7%)
    - **Pro/Sci/Tech servicios** (11.6%)
    - **Servicio de comida** (8.9%)
  - Sectores más pequeños:
    - **Cuidado de la salud** (.6%)
    - **Vehículos de motor** (.6%)
    - **Muebles para el hogar** (.7%)
- Ingreso medio después de impuestos: **\$84,575**
- **\$1,793** Rente bruta mediana
- **\$812,046** Valor medio de la vivienda
- Gastos clave **anuales de los hogares**:
  - **Viajar**: \$2,848
  - **Cuidado de la salud**: \$8,783
  - **Entretenimiento**: \$4,732

# Small Business Opportunities

## Pequeñas oportunidades de negocio

YOUR BUSINESS  
PARTNER

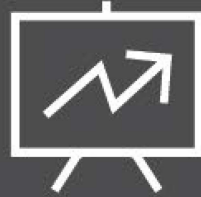


- Opportunities for **industry diversification**:
  - Household spending, annually, on healthcare is high in the area while healthcare businesses are sparse.
  - As the median age of the county and region increases, demand for **ambulatory services** increase as well.
- Opportunities for **Developing Workforce**:
  - Sonoma County that has an unemployment rate nearly 1.5% points lower than CA
  - Reach out to the EDB to learn more about using workforce development funding to train your staff.
- Opportunities for **Getting Connected**: Sign up for the EDB mailing list to be informed on the **latest small business grants and resources** available to you, **for free!**
- Oportunidades para **la diversificación de la industria**:
  - El gasto anual de los hogares en atención médica es alto en el área, mientras que las empresas de atención médica son escasas.
  - A medida que aumenta la edad promedio del condado y la región también aumenta la demanda de **servicios ambulatorios**.
- Oportunidades para la **fuerza laboral**:
  - Condado de Sonoma que tiene una tasa de desempleo casi 1.5 puntos porcentuales más baja que CA.
  - Comuníquese con el EDB para obtener más información sobre cómo usar los fondos de la fuerza laboral para capacitar a su personal.
- Oportunidades para **conectarse**: Regístrese en la lista de correo de EDB para estar informado sobre **las últimas subvenciones y recursos** para pequeñas empresas disponibles **para usted, ¡gratis!**

## HOW CAN THE EDB HELP YOUR SMALL BUSINESS?



Navigate the licensing and permitting process



Analyze the market and plan your strategy



Find a business loan to start or expand your company



Save money and energy by making your business more 'green'



Attract qualified employees on [sonomacountyconnections.org](http://sonomacountyconnections.org)



Stay up-to-date on business laws, trends, and developments through workshops and seminars



Connect with other business services throughout the County



Ready to start?  
Call us at  
707-565-7170

WE'RE LIKE THE BUSINESS DEVELOPMENT DEPARTMENT YOU DIDN'T KNOW YOU HAD.

## ¿CÓMO PUEDE AYUDAR EDB A SU PEQUEÑA EMPRESA?



Navegar por el proceso de concesión de licencias y permisos



Analizar el mercado y planificar su estrategia



Encontrar un préstamo comercial para lanzar o expandir su empresa



Ahorrar dinero y energía haciendo que su negocio sea más 'verde'



Atraer a empleados cualificados en [sonomacountyconnections.org](http://sonomacountyconnections.org)



Mantenerse al día sobre las leyes, tendencias y desarrollos comerciales a través de talleres y seminarios



Conectarse con otros servicios comerciales en todo el Condado



¿Listo para comenzar?  
Llámenos al  
707-565-7170

SOMOS COMO EL DEPARTAMENTO DE DESARROLLO COMERCIAL QUE NO SABÍA QUE TENÍA.

# EDB Business Assistance Team Equipo de Asistencia Comercial

YOUR BUSINESS  
PARTNER



Christine Palmer  
Business Development Tools  
Program Manager

Director del programa



(707) 565-7170



Marcos J. Suarez  
Business Diversity Program  
Manager

Director del programa

*Se habla español!*



Patricia Andrews  
Business Services Program  
Manager

Director del programa

[edb@sonoma-county.org](mailto:edb@sonoma-county.org)

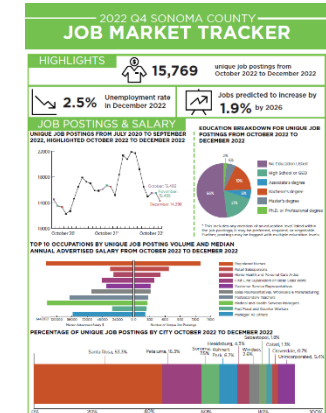
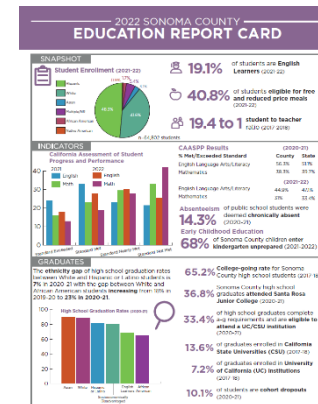
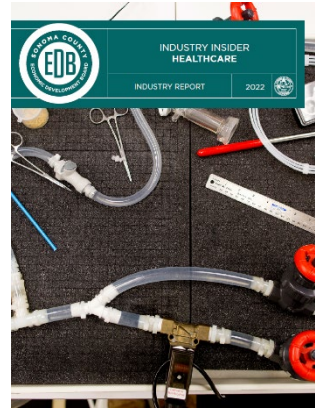
# Data Center | Centro de datos

SonomaEDB.org/data-center



The EDB publishes economic and regional reports to help Sonoma County businesses stay current on economic trends affecting their industries.

El EDB publica informes económicos y regionales para ayudar a las empresas del condado de Sonoma a mantenerse al día sobre las tendencias económicas que afectan a sus industrias.





# Current Initiatives | Iniciativas actuales

SonomaEDB.org/current-initiatives

YOUR BUSINESS  
PARTNER



## EDB 3.0 ACTION PLAN

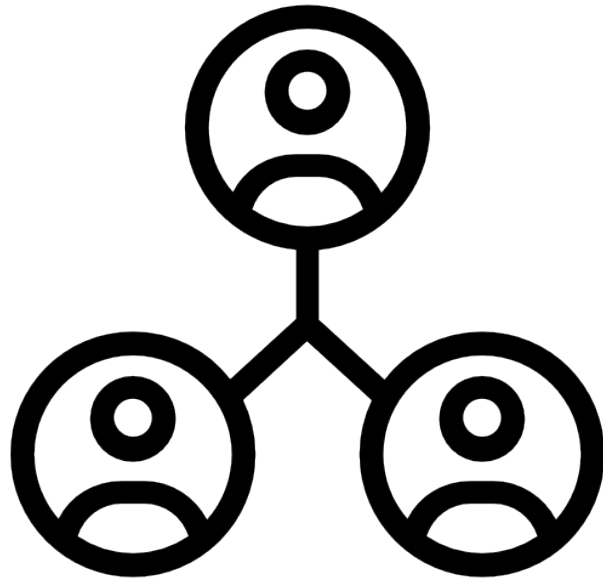
Newly adopted action plan which will guide future economic development by partnering with community and business organizations to address persistent issues that constrain the local economy. This system-scale approach will focus on the primary drivers of a thriving economy:

- Education & Workforce Development
- Jobs & Business Development
- Housing & Community Development

## EDB 3.0 PLAN DE ACCIÓN

Plan de acción recientemente adoptado que guiará el Desarrollo económico future al asociarse con organizaciones comunitarias y comerciales para abordar problemas persistentes que limitan la economía local. Este enfoque a escala del Sistema se centrará en los principales impulsores de una economía próspera:

- Educación y Personal
- Trabajos y Negocio
- Alojamiento y Comunidad



[www.SonomaEDB.org](http://www.SonomaEDB.org)

# Thank You

YOUR BUSINESS  
PARTNER



Lauren Cartwright  
Interim Deputy Director

[Lauren.Cartwright@sonoma-county.org](mailto:Lauren.Cartwright@sonoma-county.org)  
(707) 565-7298

[www.SonomaEDB.org](http://www.SonomaEDB.org)