



Springs Municipal Advisory Council

SVCAC Membership Requirement Vote

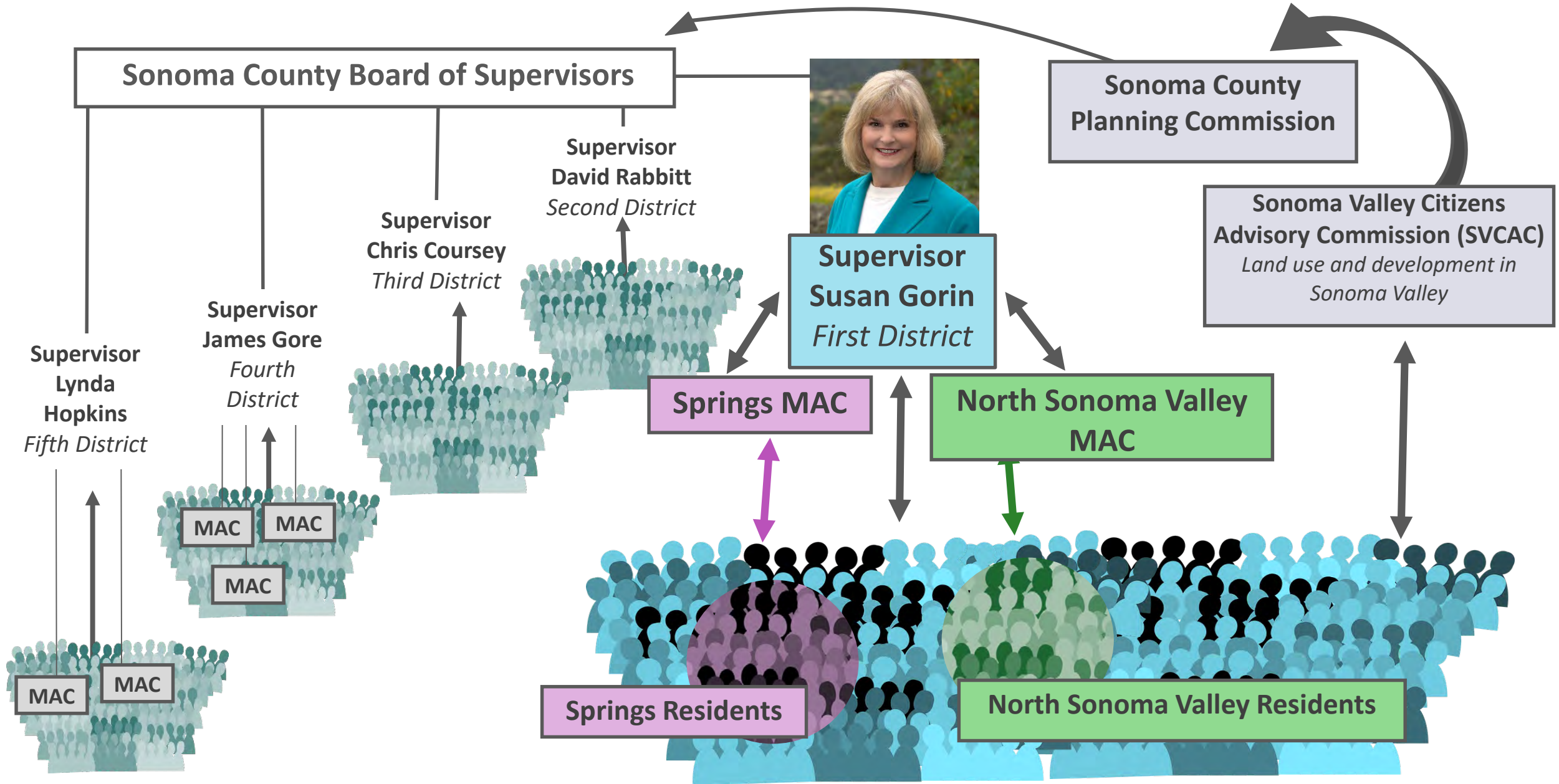
May 11, 2022

Membresia del SVCAC Requisito y Votacion

11 de mayo 2022

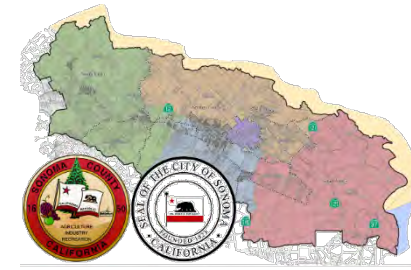


MACs in Sonoma County/MACs en el Condado de Sonoma



Sonoma Valley Citizens Advisory Commission (SVCAC)

Comisión Asesora de Ciudadanos del Valle de Sonoma (SVCAC por sus cifras en ingles)



Background:

- SVCAC was created as a Joint Powers Authority (JPA) between the City of Sonoma and Sonoma County in 1993
- Land use items in unincorporated areas, and City of Sonoma
- One of the first CACs/MACs in the County
- Staffed by the First District office
- Materials distributed by City of Sonoma staff and hosted on City of Sonoma website
- Advisory to the Planning Commission/BZA at the County, or City of Sonoma Planning Commission

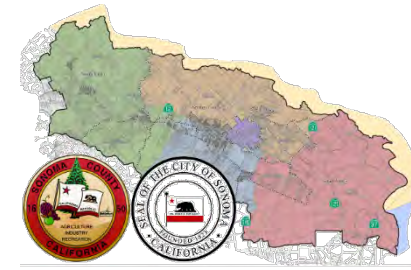
Historial:

- SVCAC fue creado como una Autoridad de Poderes Conjuntos (JPA por sus cifras en ingles) entre la Ciudad de Sonoma y el Condado de Sonoma en 1993
- Elementos de uso de la tierra en áreas no incorporadas y la ciudad de Sonoma
- Uno de los primeros CAC/MAC del condado
- Atendido por la oficina del Primer Distrito
- Materiales distribuidos por el personal de la Ciudad de Sonoma y almacenado en el sitio web de la Ciudad de Sonoma
- Asesoramiento a la Comisión de Planificación/BZA en el Condado o la Comisión de Planificación de la Ciudad de Sonoma



Sonoma Valley Citizens Advisory Commission (SVCAC)

Comisión Asesora de Ciudadanos del Valle de Sonoma (SVCAC)



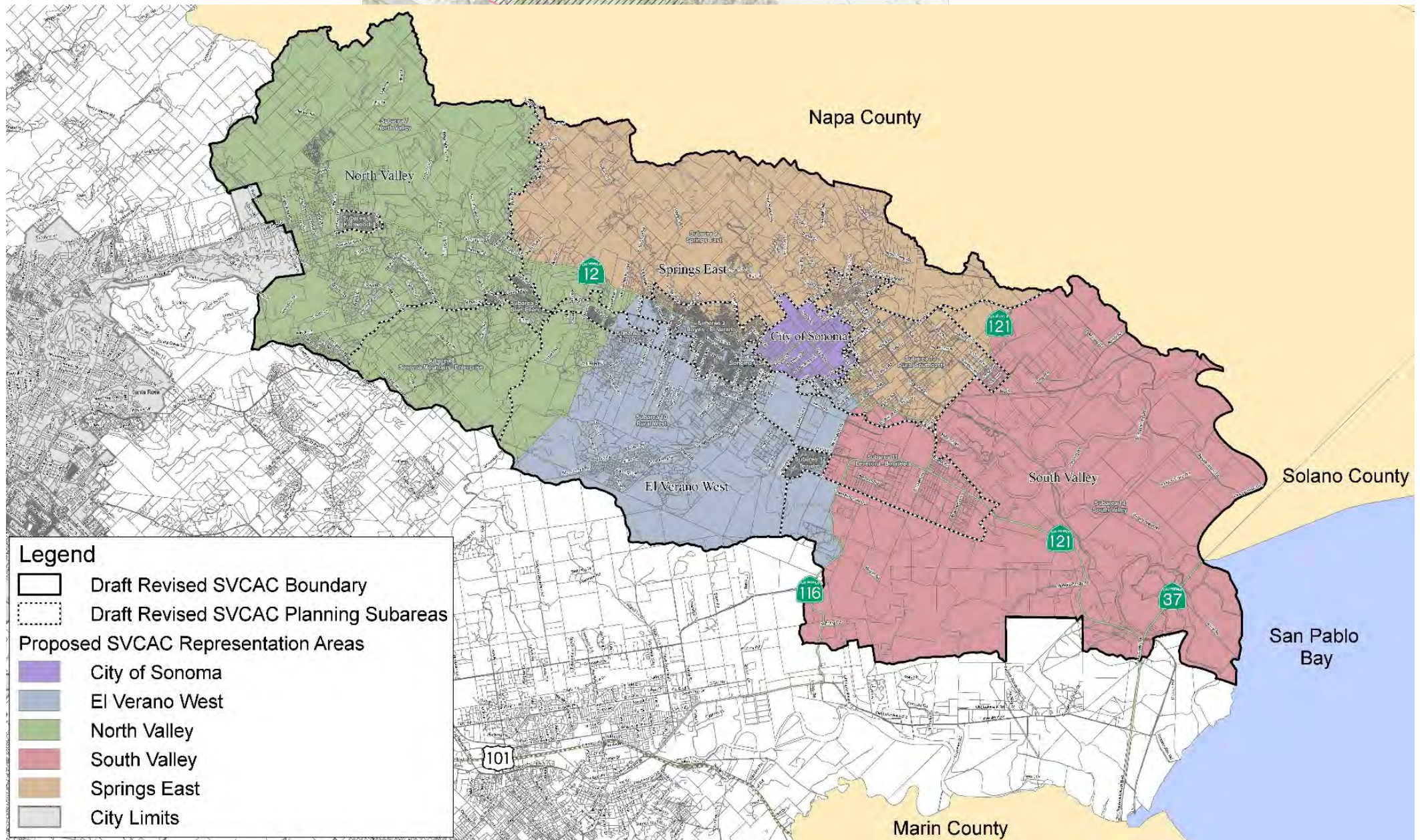
Makeup of SVCAC:

- 11 voting members, 8 nonvoting members, 19 members total, 6 members for Quorum
- County Appointed Members:
 - El Verano West (3 seats)
 - Springs East (2 seats)
 - At Large Alternate (1 seat)
 - Ex Officio and Ex Officio Alternate (non voting, Planning Commissioner)
 - Emeritus (non voting, former SVCAC chair)
- City Appointed Members:
 - City of Sonoma (3 seats)
 - City of Sonoma Alternate (1 seat)
 - City of Sonoma Ex-Officio and Ex-Officio Alternate (non voting, City Councilmembers)
 - City of Sonoma Emeritus (non-voting)

Composición de SVCAC:

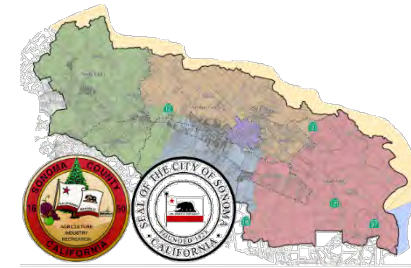
- 11 miembros con derecho a voto, 8 miembros sin derecho a voto, 19 miembros en total, 6 miembros para el quórum
- Miembros designados por el condado:
 - El Verano Oeste (3 puestos)
 - Springs East (2 puestos)
 - Suplente general (1 puesto)
 - Suplente Ex Officio y Ex Officio (sin derecho a voto, Comisionado de Planificación)
 - Emérito (sin derecho a voto, ex presidente de SVCAC)
- Miembros designados por la ciudad:
 - Ciudad de Sonoma (3 puestos)
 - Suplente de la ciudad de Sonoma (1 asiento)
 - Ciudad de Sonoma Ex-Oficio y Suplente Ex-Oficio (sin derecho a voto, Concejales de la Ciudad)
 - Ciudad de Sonoma Emérito (sin derecho a voto)





Sonoma Valley Citizens Advisory Commission (SVCAC)

Comisión Asesora de Ciudadanos del Valle de Sonoma (SVCAC)



What Projects does SVCAC Hear?

- Land use projects in the unincorporated areas, and the City of Sonoma. Recent examples:
 - Victory Station/Amazon
 - Robledo Winery Expansion
 - Glentucky Family Farms (Benziger Cannabis Cultivation)
 - Siesta Affordable Housing
- County/City ordinances dealing with Land Use items. Recent examples:
 - Winery Events Guidelines (drafted SV Area guidelines)
 - SDC Specific Plan (upcoming)
- Residential projects with broader potential implications

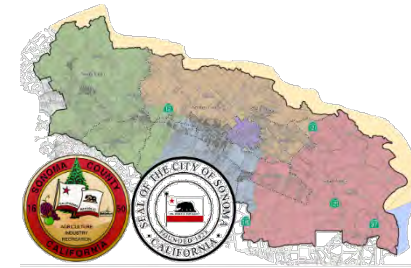
¿Qué proyectos escucha SVCAC?

- Proyectos de uso de tierra en las áreas no incorporadas y la Ciudad de Sonoma. Ejemplos recientes:
 - Estación Victory/Amazon
 - Ampliación Bodega Robledo
 - Granjas familiares de Glentucky (Cultivo de cannabis Benziger)
 - Vivienda asequible Siesta
- Ordenanzas del condado/ciudad que se ocupan de los elementos del uso de la tierra. Ejemplos recientes:
 - Pautas para eventos de bodegas (directrices preliminares del Área SV)
 - Plan Específico SDC (se aproxima)
- Proyectos residenciales con implicaciones potenciales más amplias



Sonoma Valley Citizens Advisory Commission (SVCAC)

Comisión Asesora de Ciudadanos del Valle de Sonoma (SVCAC)



SMAC Bylaw Revision

- Eliminate SVCAC Seat, make seat at large
- or
- Keep SVCAC Seat as is, wait for SVCAC to appoint
- or
- Keep SVCAC Seat
- and
- Allow SVCAC to select back up members who may attend SMAC if primary is unavailable
- As well as
- Clarify whether SVCAC primary/back ups need to live within the SMAC boundaries, or represent one of the two Springs Planning Regions on the SVCAC roster (El Verano West or Springs East)

Revisión de los estatutos del SMAC

- Eliminar el puesto de SVCAC
- o
- Mantener el puesto de SVCAC tal cual y esperar que el SVCAC decida nombrar
- o
- Mantener el puesto de SVCAC tal cual y esperar que el SVCAC decida nombrar
- Permitir que SVCAC seleccione miembros de respaldo que pueden asistir a SMAC si el principal no está disponible
- Así como también
- Aclarar si el SVCAC primario/suplente necesita vivir dentro de los límites de SMAC, o representar una de las dos regiones de planificación de Springs en la lista de SVCAC (El Verano West o Springs East)

